

Campioni per il Parkinson!

Partecipa alla ricerca sul microbioma

Aiuta la ricerca sulla malattia di Parkinson partecipando a uno studio internazionale di Fondazione Mondino IRCCS sul ruolo del microbioma in questa patologia.



FONDAZIONE
MONDINO

Istituto Neurologico Nazionale
a Carattere Scientifico | IRCCS



SEI SANO E IN BUONA SALUTE? AIUTACI A FORMARE UN “GRUPPO DI CONTROLLO”

In una ricerca scientifica, il gruppo di controllo è formato da volontari sani che, sottoponendosi a visite e test, forniscono dati da confrontare con le persone affette dalla patologia oggetto di studio.



PARTECIPA AL PROGETTO PARKINSON E MICROBIOMA

Trovi tutte le
informazioni su
[mondino.it/
parkinson-
microbioma](https://mondino.it/parkinson-microbioma)

I ricercatori di Fondazione Mondino IRCCS partecipano, in collaborazione con i colleghi provenienti da tutto il mondo, a uno studio sul ruolo del microbioma intestinale nello sviluppo della malattia di Parkinson.

Il progetto è finanziato da Aligning Science Across Parkinson (ASAP) e dalla Fondazione Michael J. Fox (MJFF).

Il titolo completo dello studio è:

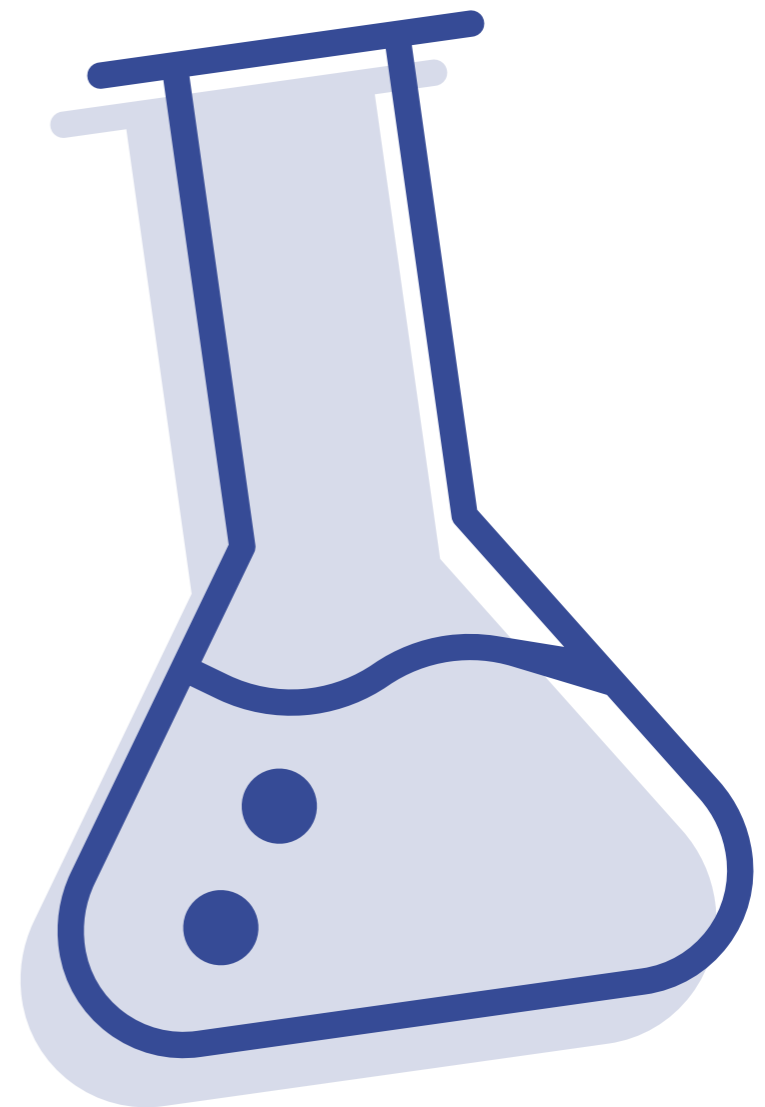
“Medicina personalizzata per la Malattia di Parkinson: dalla caratterizzazione fenotipica allo studio dell’asse genoma-microbioma nello sviluppo della malattia in soggetti portatori di mutazione GBA”.



COSA CI OCCORRE?

Un'ora del tuo tempo per:

- una **visita medica** preliminare per stabilire la tua idoneità
- un prelievo di **sangue**
- un campione di **saliva**
- un campione di **urine**
- un campione di **feci**



COME SI PARTECIPA?

**Segnala la tua adesione per email
a asapmicrobioma@mondino.it**

Gli specialisti responsabili della ricerca ti daranno tutte le informazioni e, se deciderai di proseguire, ti guideranno lungo l'iter previsto dallo studio.

CI TROVI ALLA FONDAZIONE MONDINO IRCCS

A effettuare visita e raccolta dei campioni biologici saranno i neurologi dell'Unità di Ricerca Disordini del Movimento di Fondazione Mondino IRCCS, in un ambulatorio dedicato nella sede di via Mondino 2 a Pavia. Se lo desideri, ti aggiorneremo sugli sviluppi dello studio.



Grazie!

Con il **tuo aiuto**, potremo fare grandi passi avanti per **comprendere meglio i meccanismi** che favoriscono lo sviluppo della malattia di Parkinson e mettere a punto **nuove terapie più efficaci!**



CONTATTI

Per informazioni e adesioni:

inviare una mail a

asapmicrobioma@mondino.it

visitare la pagina dedicata:

mondino.it/parkinson-microbioma



FONDAZIONE
MONDINO

Istituto Neurologico Nazionale
a Carattere Scientifico | IRCCS

Unità di Ricerca Disordini del Movimento Fondazione Mondino IRCCS

Via Mondino, 2 - 27100 Pavia

www.mondino.it

Il progetto Parkinson e microbioma rientra in una sperimentazione internazionale realizzata con il contributo della Michael J. Fox Foundation e di ASAP (Aligning Science Across Parkinson's).

